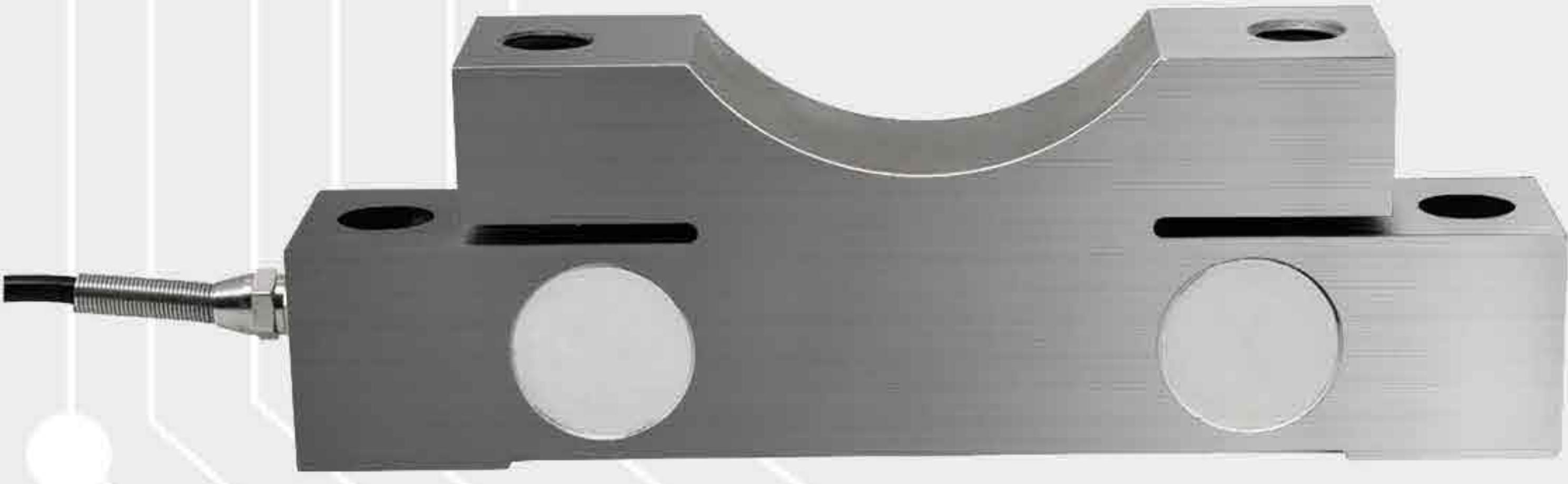


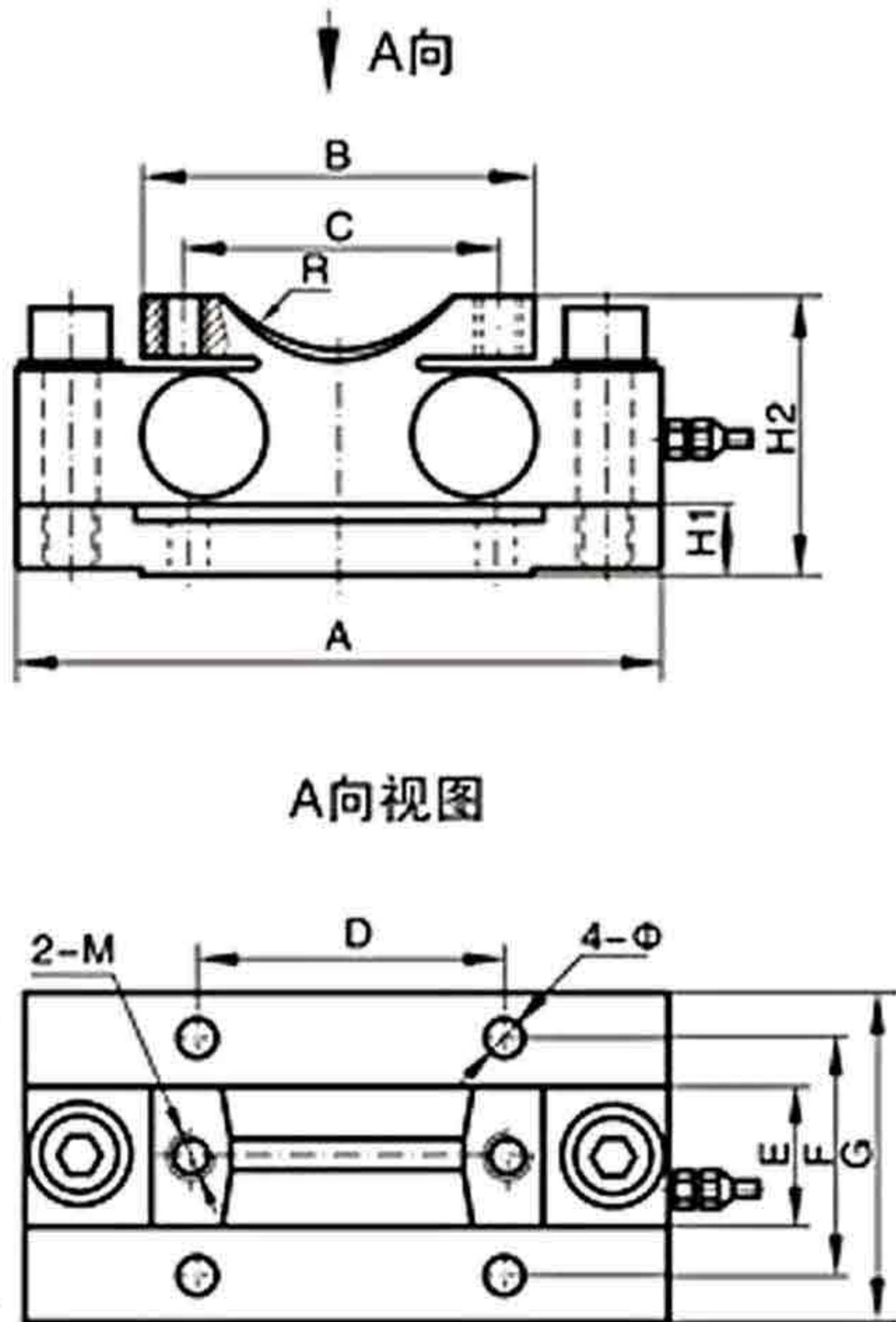
高标准 精细化

BRIDGE LOAD CELL

LZ-HQF3桥式传感器



外形尺寸



A向视图

量程	尺寸/mm											
t	A	B	C	D	E	F	G	H1	H2	M	R	Φ
5	240	145	120	115	50	90	120	27	100	M12	60深18	14
10~20	300	210	180	170	56	100	135	41	127	M16	83深20	18

特点

安装简便、精度高、抗偏载。

用途

广泛应用于汽车检测线、工业台秤、天车等称重系统。

技术参数

额定载荷: 50kg~10t

零点输出: $\leq \pm 1\%F.S$

灵敏度: 1.0mv/v~2.0mv/v

非线性: $\leq \pm 0.3\%F.S$

滞后: $\leq \pm 0.3\%F.S$

重复性: $\leq \pm 0.3\%F.S$

蠕变: $\leq \pm 0.3\%F.S/30min$

零点温度漂移: $\leq \pm 0.03\%F \cdot S/10^{\circ}C$

灵敏度温度漂移: $\leq \pm 0.03\%F \cdot S/10^{\circ}C$

使用温度范围: $-20^{\circ}C \sim +60^{\circ}C$

输入阻抗: $380 \pm 30\Omega / 730 \pm 30\Omega$

输出阻抗: $350 \pm 2\Omega / 700 \pm 3\Omega$

绝缘电阻: $\geq 5000M\Omega/100VDC$

安全过载: $120\%F \cdot S$

供桥电压: 5~12VDC (推荐10VDC)

材质: 合金钢/不锈钢

接线方式

